

PHOTO WEDDING PLAN

創業 130 年を超えるクラシックホテル [THE SAIHOKUKAN HOTEL]

私共ホテルにゆかりのある芸術家の美術品に囲まれた、伝統とレトロモダンが調和するクラシカルな西洋の空間。

格式ある日本庭園や神殿など伝統の日本文化を感じる和の空間。ホテルの全てがおふたりの一生の思い出づくりの舞台です。

この度はスイートルームとフレンチコースがセットになったプレミアムなフォト婚プランをご用意させていただきました。

ディナーにはご両親様をご招待し、皆様でのご会食会としてもご利用いただけます。



THE SAIHOKUKAN HOTEL

1.

プランをお選びください

Plan
プラン



A ドレス館内ロケーションプラン

¥ 317,750 (税込)



B 和装館内ロケーションプラン

¥ 389,910 (税込)



C ドレス・和装館内ロケーションプラン

¥ 640,310 (税込)

Included

プランに
含まれるもの

すべてのプランに
含まれます



	Aプラン	Bプラン	Cプラン
フォト	80カット[データ納品]	80カット[データ納品]	160カット[データ納品]
ご新郎・ご新婦衣装	洋装1着	和装1着	和装1着,洋装1着
着付・美粧	○	○	○
ご宿泊[スイートルーム]	2名様朝食付	2名様朝食付	2名様朝食付
特別ディナー	2名様分	2名様分	2名様分
所要時間[着付/撮影]	3.5時間	3.5時間	5時間
主な撮影シーン	チャペル・螺旋階段 その他館内ロケ	神殿・日本庭園 その他館内ロケ	A+Bプラン 各シーン

2. オプションもお選びいただけます

ディナーの追加



ご両親様やご親族様を招いて
会食スタイルも人気です。
婚礼祝宴メニューも選択可能です。

+ ¥7,700(税込) ~

スタジオ写真



館内写真スタジオにて撮影。
1ポーズ2冊組み、
アルバムでの納品です。

+ ¥23,100(税込) ~

データ 50 カット追加



通常 80 カットに加え、様々な
シーンでスナップ撮影を。
欲張りしたいおふたりにオススメ。

+ ¥33,000(税込) ~

国宝善光寺 ロケーション撮影



専属スタイリストも同行。
善光寺の他、戸隠神社など
ご希望の場所でロケ撮影可能。

+ ¥33,000(税込) ~

スナップアルバム作成	+ ¥66,000(税込)	生花ブーケ	+ ¥27,500(税込) ~
ディナーをアップグレード [お1人様あたり]	+ ¥3,300(税込) ~	シャンパン [スイートルーム]	+ ¥7,800(税込) ~

Q & A

Q. 日程変更は何日前まで可能ですか？キャンセルの場合料金は発生しますか？

A. 撮影日の5日前まで可能でございます。それ以降は規定に応じて日付変更料が発生いたします。
又キャンセルの場合は撮影日の14日前から申込みプラン額の30%がキャンセル料として発生いたします。

Q. 料金は前払いですか？お支払い方法はどのようになりますか？

A. お申込み時に申込金として10万円をお先にお預かりさせていただきます。その他ご料金は全額後日精算で現金又は銀行振込でのご入金となります。

Q. 宿泊は不要なのですが、対応するプランはありますか？

A. 撮影+ディナーだけのプランもご用意しております。もちろん撮影のみも可能。おふたりのご希望に合わせたプランをご提案させていただきます。

Q. 子供と一緒に撮影したいのですが、可能ですか？

A. もちろん可能でございます。カメラマンは全員ファミリーフォトの経験者でございます。
またご滞在についてもスイートルームはセミダブルサイズのベッドが2台、ディナーも特別なお子様料理をご用意させていただきます。

Q. ディナーに両親も呼びたいのですが、個室での食事はできますか？

A. 完全個室にてご用意させていただきます。日本庭園が一望できる料亭のお部屋もご案内が可能です。

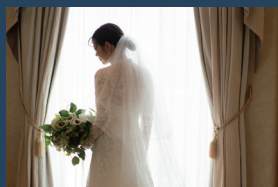
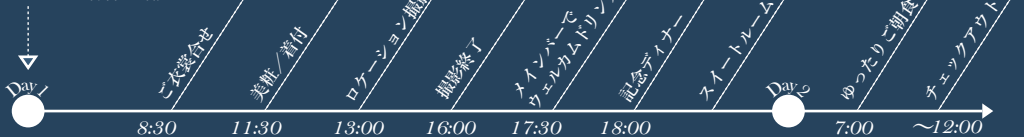
Q. 曜日によって料金は変わりますか？

A. 上記ページの価格は平日料金でございます。土日祝日は+33,000円(税込)にてご案内させていただきます。

Schedule

スケジュール例

当日までは何度でも
プランナーとお打合せ可能



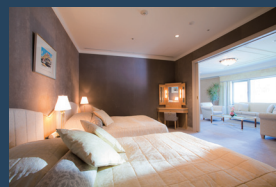
ドレスサロンで打合せ



館内でロケーション撮影



ディナーはゆっくりフレンチを堪能



スイートルームで優雅なひとときを...

Photo Rocation

撮影シーン例

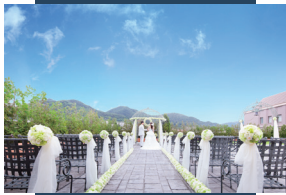
犀北館ホテルの全館で楽しむ
様々なロケーションシーン。

チャペル、神殿、螺旋階段、フォトウエディングならではの全館ロケーション
撮影でおふたりの大切な思い出を記録に残します。

Classic Style



Chapel



神殿 [菊の間]

Modern Japanese

